

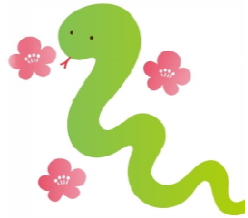
Vol.305  
2025.1月 発行  
医療生協さいたま  
生協歯科



ホームページ

さいたま市緑区東浦和6-16-1 TEL:048-810-6100

# あけまして おめでとうございます



昨年もたくさんの方々にご来院いただき、心より感謝申し上げます。また様々な活動や催し物へのご協力ありがとうございました。

本年も、皆様とのつながりを大切に、安心安全の歯科医療を心がけて参りたいと思います。職員一同、明るく元気に精進していきたいと思っておりますので、本年もどうぞよろしく願いいたします。

生協歯科所長 武内 亮



生協歯科  
Instagram



@SEIKYOUSIKA\_SEIKYOUSIKA

## 「PEEK冠」

歯科技工士 沼田 貴宏

2023年12月1日から「PEEK冠」という奥歯の白い歯が新しく保険適用となりました。これまでは保険適用外だった、前から7・8番目の歯まで、白い歯で治療できることになったため、今回はPEEK冠の特徴や従来の保険の白い歯との違いなどを説明します。

PEEK冠は、保険診療で入れることができる白い歯です。前から7番目（第二大臼歯）と8番目（第三大臼歯）にまで保険で白い歯を入れられるようになり、すべての奥歯を保険で白く治療できるようになりました。これまでも6番目（第一大臼歯）までは、保険の白い歯CAD/CAM冠（キャドキャムカン）で治療することが可能でした。一見すると新たに保険適用となったPEEK冠と同じように思えますが、原材料と材質が異なります。

CAD/CAM冠は歯科用プラスチックであるレジンとセラミックで構成された材料を使用するため、強い圧力によって割れるリスクがやや高いです。一方、プラスチックのみで構成されたPEEK冠はたわみやすく見た目の美しさに欠けるのですが、逆に破折しにくいというメリットがあります。

今回、PEEK冠が新しく保険適用されたことで、親知らずを含めたすべての歯を保険の白い歯で治療できるようになりました。これは歯科治療においてとても画期的なことです。気になる方はぜひ一度相談してみてください。



## 「オーラルフレイルを予防しましょう！」

歯科衛生士 坂田はづき

みなさん、こんにちは。寒い日が続いていますね。寒いと外に出るのも億劫になり、体を動かしにくくなっていませんか？こんな時期は体だけではなくお口も衰える時期です。オーラルフレイルにならないように、やれるときにやれることをモットーに少しでもお口を動かす習慣をつけるようにしましょう。





## 組合員だより

### 盆栽美術館と盆栽村ウォーク

#### 美園支部 剣持三千代

10月8日、大宮盆栽美術館を含む盆栽村散策を8名で楽しみました。美術館はJRの土呂駅から徒歩5分の所にあり、盆栽文化を世界に発信するため、2010年に建設された世界で唯一の盆栽美術館です。当日はあいにくの雨でしたが、とても趣のある美術館でした。

建物は2階建てで1階が展示室と中庭、2階には中庭が見えるテラスがあります。展示ルームには見事な盆栽が多数飾られ、日本語の説明とともに英語表記もありました。盆栽は英語でも「BONSAI」で、外国からの入館者も沢山いらっしゃいました。小さな鉢の中にある木々たちに自然の美しさ、壮大な大木の世界を楽しみながら、しばしBONSAIの世界に身を置きました。その後巡った盆栽村一帯は、道路も石畳風の静かな風情ある散策にぴったりの街並みでした。



## 達成おめでとうございます！ 8020さん

当方の確認漏れのため、紙版1月号の本欄に12月号と同じ方が掲載されてしまいました。大変申し訳ありませんでした。

1月号掲載予定だった方は2月号に掲載致します。掲載が遅れてしまいましたこと、心よりお詫び申し上げます。



## ボランティア(真珠の会)活動日

1月は10日(金)の予定です。

9:30~11:00 作業内容: ツツジ枝切り、雑草取り、本棚整理

人手が必要です。ぜひ多くの方のご協力をお願い致します!

毎月第2金曜日午前中に活動しています。2月は14日(金)の予定



## 連絡便

◀ 生協歯科 ~ 東浦和駅 ▶ ● 土曜・日曜・祝日は全便運休です。

	東浦和駅 発		生協歯科 発	
	月・火・木・金	水曜日	月・火・木・金	水曜日
8時	40 55	40 55	50	50
9時	15 35 55	15 35 55	10 30 50	10 30 50
10時	15 35 55	15 35 55	10 30 50	10 30 50
11時	15 35 55	15 35 55	10 30 50	10 30 50
12時	15 35 55	15 ※	10 30 50	10 ※
13時	15 35 55	※	10 30 50	※
14時	15 35 55	※	10 30 50	※
15時	15 35 55	※	10 30 50	※
16時	15	※	10	※

浦和民主診療所便(浦和民主診療所→生協歯科→埼玉協同病院)

①浦和民主診療所 発12:35→ 生協歯科 発13:05 ②浦和民主診療所 発15:45→生協歯科 発16:15

※第5週のみ水曜日の午後も運行しています

2025年1月4日(土) ~ 2025年1月31日(金)

歯科医師 診療体制表

								(金)		4(土)												
午前	<診療受付時間のご案内>										武内ま	武内ち										
	午前					午後																
	月	8:45~11:30			13:00~16:30																	
	火	8:45~11:00			12:30~16:30																	
午後	水	8:45~12:30			なし						武内ま	武内ち										
	(第1~4)	8:45~11:30			13:00~16:30						吉崎											
	(第5)	8:45~11:00			12:30~16:30																	
	木	8:45~11:00			12:30~16:30																	
	金	8:45~11:00			12:30~16:30																	
夜間	土	8:45~11:30			13:00~16:30																	
	(第5)	8:45~12:30			なし																	
夜間		火・木・金		18:00~20:30																		
		6(月)		7(火)		8(水)		9(木)		10(金)		11(土)										
午前	川崎	武内ち	渡邊	川崎	武内ま	武内ち	渡邊	川崎	渡邊	吉崎	川崎	漆原										
	吉崎	漆原	佐藤	漆原	吉崎	漆原	佐藤	吉崎	漆原	林	大学医師											
		<往診>武内ま		<往診>吉崎						<往診>漆原		<矯正>佐藤										
午後	川崎	武内ち	渡邊	川崎			武内ま	渡邊	渡邊	川崎	川崎	漆原										
	吉崎	漆原	佐藤	漆原			川崎	佐藤	武内ち	吉崎	大学医師											
		大学医師						漆原		林		大学医師										
		<往診>吉崎		<往診>山崎				<往診>吉崎		<往診>漆原		<矯正>佐藤										
夜間			漆原	大学医師			武内ま	漆原	武内ち	大学医師												
									<矯正>川崎・林													
		13(月)		14(火)		15(水)		16(木)		17(金)		18(土)										
午前	成人の日												武内ま	渡邊	川崎	武内ち	渡邊	川崎	渡邊	吉崎	武内ち	吉崎
													武内ち	吉崎	吉崎	漆原	佐藤	吉崎	漆原	林	大学医師	
		<往診>漆原		<往診>武内ま																		
午後	成人の日												武内ま	渡邊			武内ま	渡邊	渡邊	川崎	武内ち	吉崎
													武内ち	吉崎			川崎	吉崎	武内ち	漆原	大学医師	
		大学医師						漆原		林		大学医師										
		<往診>漆原						<往診>佐藤		<往診>漆原												
夜間	成人の日												吉崎	大学医師			武内ま	漆原	武内ち			
																			<矯正>川崎・林			
		20(月)		21(火)		22(水)		23(木)		24(金)		25(土)										
午前	武内ま	武内ち	渡邊	佐藤	武内ち	佐藤	川崎	佐藤	渡邊	吉崎	武内ま	川崎										
	漆原		吉崎		吉崎	漆原	吉崎		漆原		漆原											
		<往診>漆原		<往診>武内ま								<矯正>佐藤										
午後	武内ま	武内ち	渡邊	佐藤			武内ま	川崎	渡邊	川崎	武内ま	川崎										
	漆原		吉崎	大学医師			佐藤	吉崎	武内ち	漆原	漆原											
		<往診>漆原						漆原		林		大学医師										
		<往診>吉崎		<矯正>佐藤				<往診>吉崎		<矯正>佐藤												
夜間			吉崎	大学医師			武内ま	漆原	武内ち	大学医師												
									<矯正>川崎・林													
		27(月)		28(火)		29(水)		30(木)		31(金)		(土)										
午前	武内ま	川崎	渡邊	武内ち	武内ま	川崎	渡邊	川崎	渡邊	吉崎												
	武内ち	漆原	漆原		武内ち	漆原	吉崎		林													
		<往診>吉崎		<往診>武内ま		<往診>吉崎				<往診>漆原												
午後	武内ま	川崎	渡邊	佐藤			武内ま	渡邊	渡邊	川崎												
	武内ち	漆原	漆原	大学医師			川崎	漆原	武内ち	吉崎												
		<往診>吉崎		<往診>武内ま		<往診>吉崎		<往診>漆原		<矯正>佐藤												
夜間			漆原	大学医師			武内ま	漆原	武内ち													
									<矯正>川崎・林													

※診療体制と医師が変更になる場合があります。